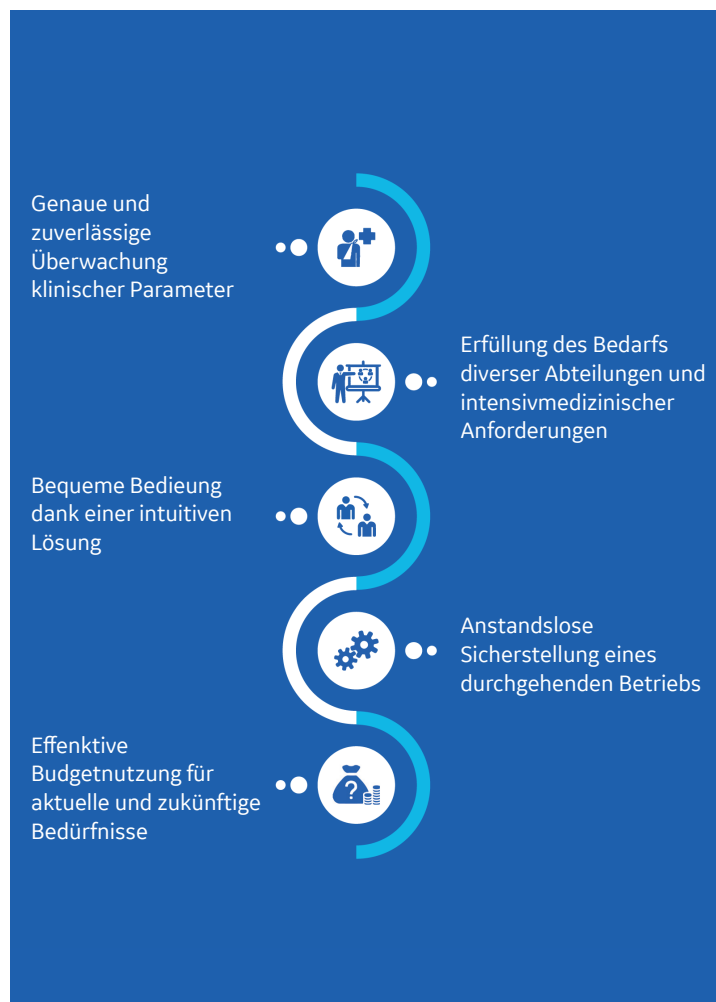




Die Patientenmonitore B105 und B125 von GE Healthcare – eine ganzheitliche Lösung, mit der Sie Ihre Überwachungskapazitäten und Ihre Leistungsfähigkeit erheblich verbessern können.



# B105 und B125 Patientenmonitore

Einfach. Flexibel. Zuverlässig.



Klinische Leistungsfähigkeit, auf die Sie sich verlassen können.

Sie möchten Ihren Patienten auch außerhalb der Intensivstation eine verlässliche Überwachung und Behandlung bieten und gleichzeitig dem Anwender flexible und einfach zu bedienende Arbeitsmittel zur Verfügung stellen?

All das bieten unsere Patientenmonitore B105 und B125.

GE Medical Systems IT GmbH  
Munzinger Straße 5  
79111 Freiburg  
T +49 (0)761 4543 0  
F +49 (0)761 4543 425

GE Healthcare  
Service Center  
T: 0800 4343258  
T: 0800 GEHealthcare

©2019 General Electric Company – Alle Rechte vorbehalten.

Die General Electric Company behält sich das Recht vor, die genannten Spezifikationen und Funktionen zu einem beliebigen Zeitpunkt und ohne vorherige Ankündigung oder Verpflichtungen zu ändern oder die Herstellung des Produkts einzustellen.

GE, das GE-Monogramm und CARESCAPE, sind Marken der General Electric Company.

HL7 ist eine eingetragene Marke von Health Level Seven, (HL7) Inc. Alle anderen Markenzeichen von Dritten sind Eigentum ihrer jeweiligen Inhaber.

GE Healthcare ein Unternehmen der General Electric Company, firmiert als GE Medical Systems Information Technologies GmbH.

JB50159DE



# Patientenmonitore B105 und B125

Einfach. Flexibel. Zuverlässig.

Time	Score
22:56:32 29 Aug 2018	5
22:56:22 29 Aug 2018	3
22:56:01 29 Aug 2018	5
22:46:59 29 Aug 2018	5
22:45:59 29 Aug 2018	3

Der allgemein ansteigende Kostendruck erfordert es, Ihre klinischen Abläufe so effizient wie möglich zu gestalten. Da vor allem auf der Intensivstation hohe Kosten entstehen, werden Patienten baldmöglichst auf periphere Stationen verlegt. Um auch dort eine verlässliche Patientenüberwachung gewährleisten zu können, haben wir wichtige Frühwarn-Parameter wie z.B. Atem- und Herzfrequenz und neurologischer Status als Scoring System in den Monitor eingebaut.

## Zuverlässige Technologie

Die Patientenmonitore B105 und B125 sind schnell und sicher:

- Flexibles Alarmmanagementsystem für eine zuverlässige Überwachung
- Verbesserte IT-Sicherheit durch die Unterstützung von WPA-Enterprise und WPA2-Enterprise
- Schnelles Roaming in allen WLAN-Netzwerken des Krankenhauses
- Kapazitiver Touchscreen, getestet für bis zu eine Million Bedienvorgänge

## Zuverlässige Leistung

Die Patientenmonitore B105 und B125 sind darauf ausgelegt, auch unter schwierigen Bedingungen, eine hervorragende Überwachung zu gewährleisten:

- Akku mit 3-stündiger Betriebsdauer für ununterbrochene Überwachung
- Aufzeichnung und Speicherung der Überwachungsaktivität aller Parameter bis zu 168 Stunden
- Moderner Algorithmus für eine genaue Auswertung von bis zu 16 Arrhythmie-Arten einschließlich AFib (Vorhofflimmern)
- Zuverlässiger EKG-Filter für verbessertes Signalverhalten in störanfälliger Umgebung
- Robustes und zuverlässiges Design für größeren Schutz auch bei unbeabsichtigtem Fallenlassen (getestet bis zu 75 cm)

## Zuverlässiger Service

Durch maßgeschneiderte Servicekonzepte bieten wir Ihnen verlässliche Unterstützung sowie Hilfe vor Ort, um eine konsistente und optimale Leistung sicher zu stellen.

## Flexible Bedienungsabläufe

Moderne Technologien ermöglichen Ihnen, fast überall im Krankenhaus, eine kontinuierliche Patientenüberwachung:

- Zentralisiertes Alarmmanagement mithilfe der GE CARESCAPE™ Zentralstation und die Möglichkeit einer Dezentralisation durch ASCOM verteiltes Alarmsystem
- KIS-Konnektivität durch HL7®-Übertragungsprotokoll
- Optionaler Thermodrucker und zusätzlicher Bildschirm für eine flexible Nutzung
- WLAN-Fähigkeit für bessere Mobilität überall im Krankenhaus



**Klinische  
Leistungsfähigkeit,  
auf die Sie sich  
verlassen können.**

## Einfacher und effizienter Workflow

Durch die intelligente Bedienoberfläche wird die Einarbeitungszeit verkürzt und Ihre Überwachungsmöglichkeiten werden durch die folgenden Funktionen erweitert:

- Sieben vorkonfigurierte Profile für eine einfache Konfiguration
- Automatische Momentaufzeichnungen bei den wichtigsten Alarmen
- Praktische Funktion für die Sperrung des Bildschirms sowie ein geringes Gewicht zur Erleichterung der Reinigung, der Wartung und des Transports innerhalb des Krankenhauses



## Einfache Benutzeroberfläche

Die einfache Benutzeroberfläche ist darauf ausgelegt, Bedienabläufe zu verbessern und ermöglicht eine kontinuierliche Überwachung mithilfe der folgenden Funktionen:

- Kapazitiver Touchscreen für schnelle Reaktion und verbesserte Anwenderfreundlichkeit
- Überwachung mit wahlweise numerischer (in Großschrift mit Abstand von bis zu 4m lesbar) oder durchgehender Kurvenanzeige

## Einfache klinische Entscheidungsfindung

Durch den Early Warning Score ist es möglich eine Verschlechterung der Patientenzustände effizient zu überwachen:

- Eine frühere Intervention wird gewährleistet
- Tools wie VTach-Kriterien, Tachy, erweiterte Arrhythmie und Full Disclosure für fundierte klinische Entscheidungen

## Flexible klinische Funktionen

Die Patientenmonitore B105 und B125 verleihen vielfältige Einsatzmöglichkeiten in unterschiedlichen Pflegebereichen:

- EKG, SpO<sub>2</sub>, invasiver und nichtinvasiver Blutdruck, Atemfrequenz, endtidale CO<sub>2</sub>-Messung (EtCO<sub>2</sub>), Narkose-Gasmessung, O<sub>2</sub>, Entropie
- Vollständige Detektion von Herzrhythmusstörungen einschließlich ST-Segment-Analyse und AFib (Vorhofflimmern)
- Drei Module können gleichzeitig mit dem Patientenmonitor verbunden sein, durch eine Parametermodulaufnahme mit zwei Einschüben zusätzlich zu einer Modulaufnahme an der Geräterückseite